

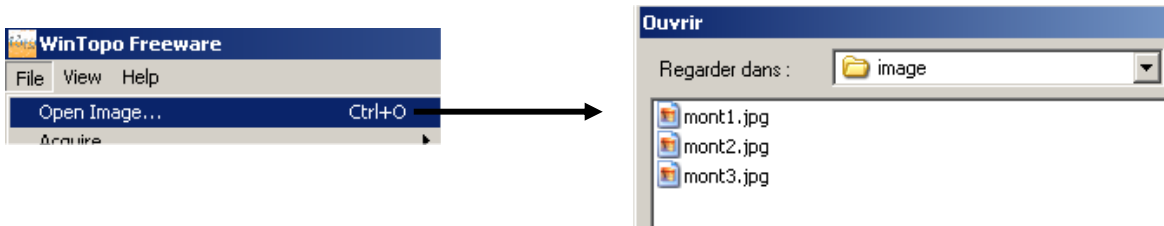
Conception et Fabrication Assistées par Ordinateur (C.F.A.O.)
LE TRAITEMENT CONTINU DE L'INFORMATION
DE L'IMAGE A LA GRAVURE — LE MONT SAINT MICHEL — PAGE 1/4

Numérisation ou téléchargement de l'image

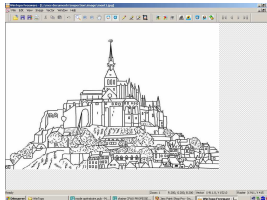
- a) Se connecter sur le réseau informatique
- b) Ouvrir le poste de travail puis i:\public
- c) Ouvrir le dossier wintopo puis lancer le programme topofree



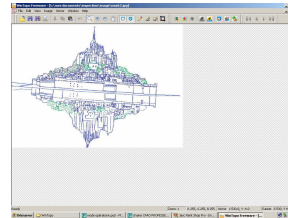
- d) Ouvrir l'image mont1.jpg ou mont2.jpg ou mont3.jpg dans i:\public\image
Pour cela : file puis open image puis i:\public\image



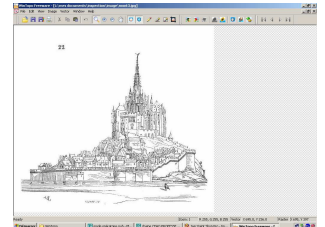
d) On obtient :



ou

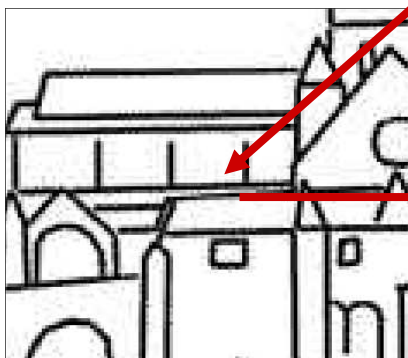


ou

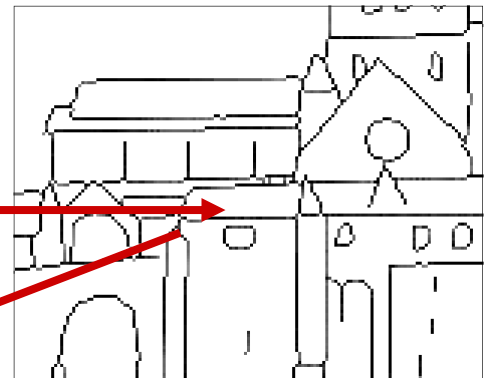


Lissage et Vectorisation de l'image

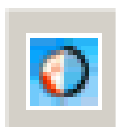
a) Zoomer sur l'image



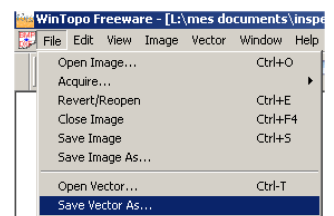
b) puis cliquer sur thinning



c) puis cliquer sur vectorise image

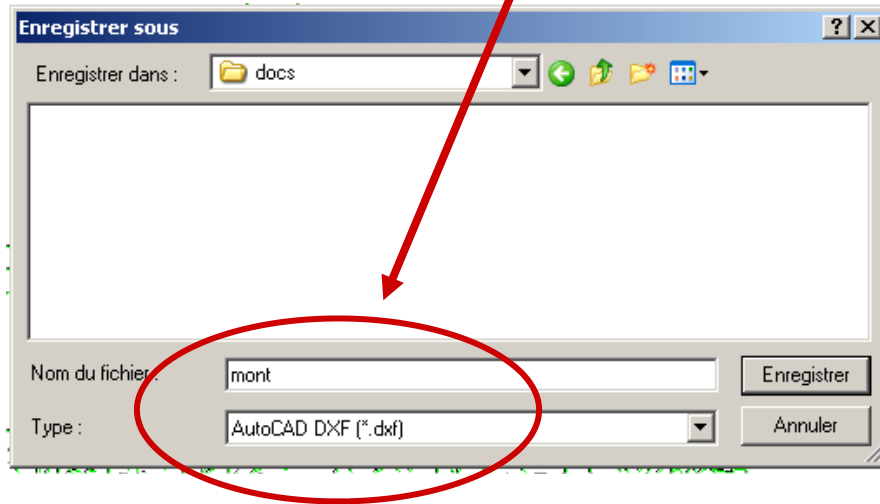


d) puis cliquer Enregistrer (save vector as)



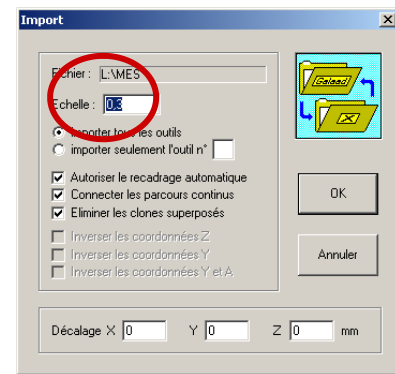
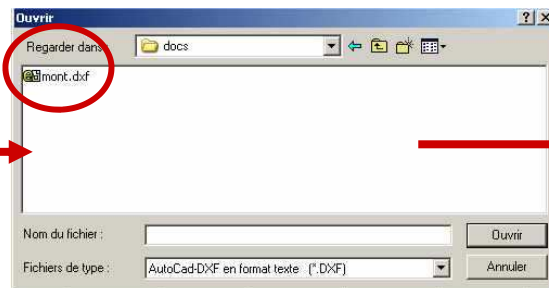
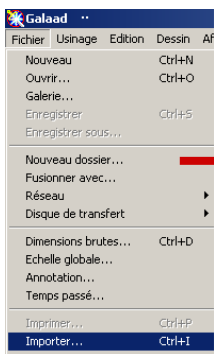
Conception et Fabrication Assistées par Ordinateur (C.F.A.O.)
LE TRAITEMENT CONTINU DE L'INFORMATION
DE L'IMAGE A LA GRAVURE — LE MONT SAINT MICHEL—PAGE 2/4

e) puis Enregistrer dans k:\docs sous le nom mont.dxf / puis tout fermer !

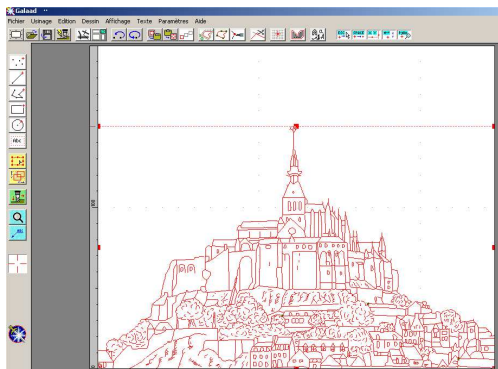


CAO - Conception Assistée par Ordinateur

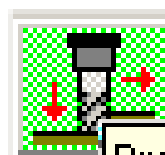
- a) Ouvrir le poste de travail puis i:\public
- b) Ouvrir le dossier galaad puis lancer le programme galaad
- c) Importer le fichier mont.dxf dans k:\docs / mettre un facteur d'échelle de 0.3



- d) Sélectionner l'ensemble du dessin—l'ensemble des traits doivent passer en rouge par la combinaison de touches CTRL + A



Puis sélectionner l'icône profondeur vitesse outil



Profondeur / vitesse / outil

Conception et Fabrication Assistées par Ordinateur (C.F.A.O.)

LE TRAITEMENT CONTINU DE L'INFORMATION

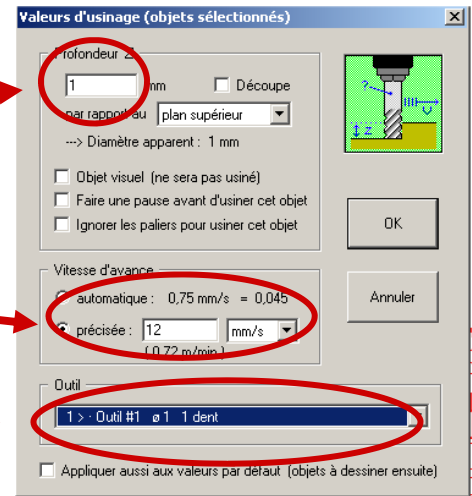
DE L'IMAGE A LA GRAVURE — LE MONT SAINT MICHEL — PAGE 3/4

e) Appliquer les valeurs d'usinage suivantes :

Profondeur : 1 mm

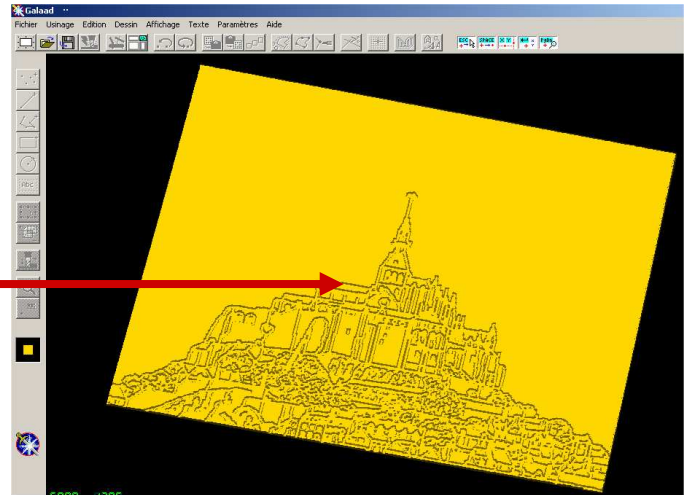
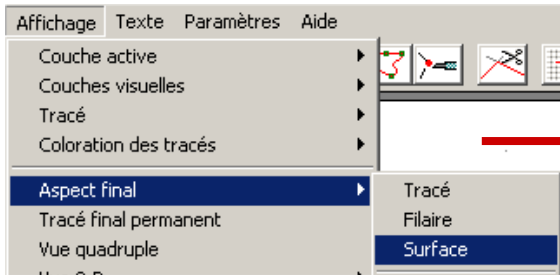
Vitesse d'avance : 12 mm / s

Outil : outil n°1 - Ø 1 - 1 dent



Simulation d'usinage

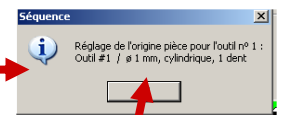
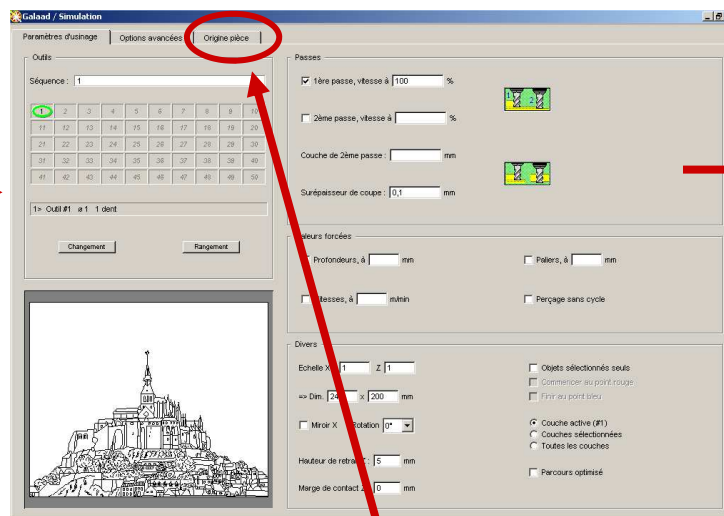
a) Réaliser un affichage de la surface



b) Réaliser une simulation d'usinage de votre gravure du « mont saint michel »



Simuler



Cliquer sur l'onglet origine pièce

Valider l'outil

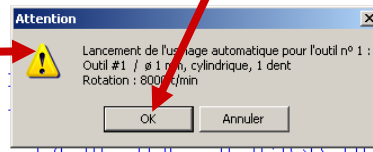
Conception et Fabrication Assistées par Ordinateur (C.F.A.O.)

LE TRAITEMENT CONTINU DE L'INFORMATION

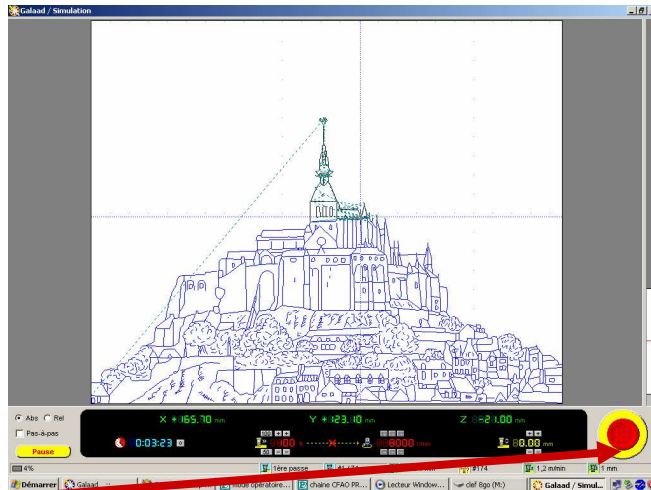
DE L'IMAGE A LA GRAVURE — LE MONT SAINT MICHEL — PAGE 4/4

Puis cliquer sur lancer la simulation

puis lancer la simulation



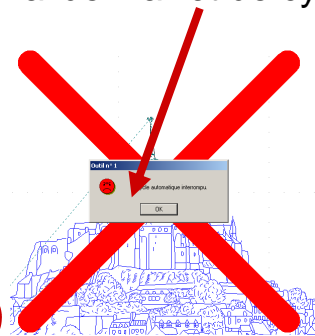
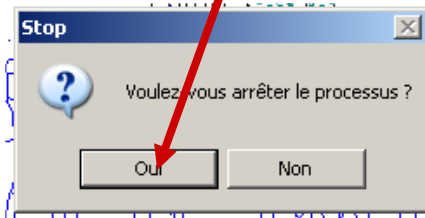
On obtient la fenêtre suivante :



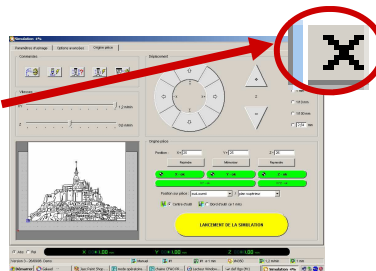
Stopper la simulation

puis valider

puis valider l'arrêt de cycle

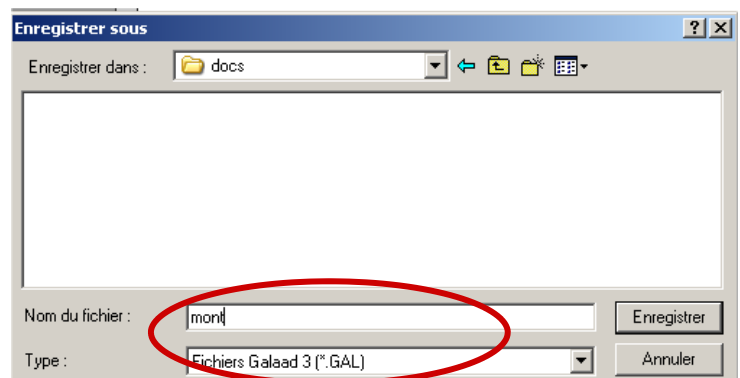
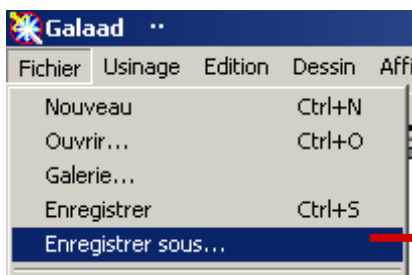


Puis fermer la fenêtre de simulation



c) Enregistrer votre fichier

Sous le nom mont.gal dans k:\docs



d) Fermer tout - le travail est terminé !! - merci de déconnecter votre machine